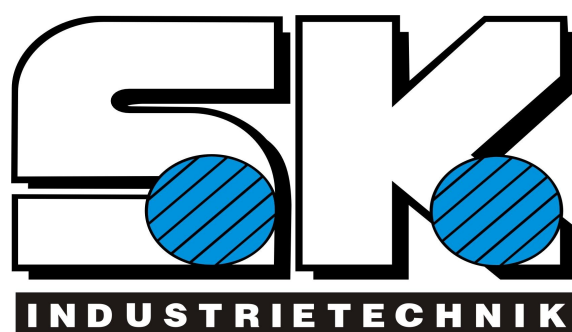




Katalog příchytek



SK Industrietechnik, spol. s r.o.

Brněnská 668, CZ – 664 42 Modřice

Tel.: +420 / 547216530, 547216535

Fax: +420 / 547216655

E-mail: office@sk-hydraulika.cz

Obsah

3	Vlastnosti materiálů
4	Objednací kód - popis
5	Standardní řada - příchytky z polypropylénu
6 - 7	Standardní řada – jednotlivé díly
8	Těžká řada – příchytky z polypropylénu
9	Těžká řada – jednotlivé díly
10	Dvojité příchytky z polypropylénu
11	Dvojité příchytky – jednotlivé díly
12	Lehké příchytky z polypropylénu

WERKSTOFFEIGENSCHAFTEN MATERIALS PROPERTIES

MECHANISCHE EIGENSCHAFTEN MECHANICAL PROPERTIES	Norm Method	Polypropylen	Polyamid	Aluminium
Biegefestigkeit Flexural strength	DIN 53 452	43 N / mm ²	230 N / mm ²	70 N / mm ²
Schlagzähigkeit Impact strength	DIN 53 453	11 KJ / m ²	40 KJ / m ²	–
Druckfestigkeit Compressive strength	ASTM D 695	12000 N/mm ²	160 N/mm ²	HB 500 – 600 N/mm ²
Biegekoefizient Flexural strength	DIN 53 452	1400 N/mm ²	9000 N/mm ²	68000 – 78000 N/mm ²
Zugfestigkeit Tensile strength	DIN 53 455	35 N/mm ²	160 N/mm ²	170 – 220 N/mm ²

THERMISCHE EIGENSCHAFTEN THERMAL PROPERTIES	Norm Method	Polypropylen	Polyamid	Aluminium
Entflammbarkeit Flammability	UL 94	HB leicht entflammbar easy inflammable	VO schwer entflammbar hardly inflammable	–
Schmelzpunkt Deflection temp. under load	DIN 53 461	98° C	260° C	–
Max. Temperaturbeständigkeit Max. continual temperature	–	– 30° + 90° C	– 40° + 180° C	+ 350° C
Wärmeleitfähigkeit Thermal conductivity	DIN 52 612	0,2 W.K. ⁻¹ m ⁻¹	0,2 W.K. ⁻¹ m ⁻¹	0,2 – 0,4 $\frac{\text{Cal}}{\text{cm} \times \text{s} \times ^\circ\text{C}}$
Ausdehnungskoeffizient Coefficient of linear thermal explorer	ASTM D 696	$1,8 \times 10^{-4} \text{ K}^{-1}$	$2 - 3 \times 10^{-5} \text{ K}^{-1}$	$2,37 \times 10^{-5} / ^\circ\text{C}$

ELEKTRISCHE EIGENSCHAFTEN ELECTRICAL PROPERTIES	Norm Method	Polypropylen	Polyamid	Aluminium
Spezifischer Durchgangswiderstand Specific resistance	DIN 53 482	$10^{18} \text{ Ohm} \times \text{cm}$	$10^{15} \text{ Ohm} \times \text{cm}$	–
Kriechstromfestigkeit Tracking resistance	DIN 53 480	KA 3C - KB > 660 KC > 600	KA 3B - KB 450 - KC 450	–

CHEMISCHE EIGENSCHAFTEN CHEMICAL PROPERTIES	Polypropylen	Polyamid	Aluminium
schwache Säuren – alkal. Lösung Weak acids – Alkaline solution	bedingt beständig limited resistance	bedingt beständig limited resistance	–
Benzin – Mineralöle Benzine – Mineral oils	beständig good resistance	beständig good resistance	–
Alkohol – andere Öle – Seewasser Alcohol – other oils – Sea water	beständig good resistance	beständig good resistance	–

Erläuterung der Kurzbezeichnung

Explanation – Description

①	②	③	④	⑤	⑥
R	E S D	1	P PA A	1	Rohrdurchmesser Pipe diameter
		2		2	
		3		3	
		4		4	
		5		5	
		6		6	
		6		7	

① R = Rohrschelle komplett

② E = Standard Baureihe
S = Schwere Baureihe
D = Doppel Baureihe

③ Ausführungen bestehen aus jeweils 2 Schellenhälften mit folgendem Zubehör:

1 = Deckplatte, Anschweißplatte und Außensechskantschraube

2 = Innensechskantschraube, Unterlegscheibe und Anschweißplatte

3 = Außensechskantschraube, Deckplatte, Anschweißplatte verlängert.

4 = Aufbauschraube und Sicherungsblech

5 = Deckplatte, Außensechskantschraube und Tragschienenmutter

6 = Schlitzschraube, Anschweißplatte

④ P = Schellenkörper aus Polypropylen
PA = Schellenkörper aus Polyamid
A = Schellenkörper aus Aluminium

⑤ Baugröße

⑥ Rohrdurchmesser (mm oder G")

① R = Pipe clamp complete

② E = Standard series
S = Heavy series
D = Double series

③ Constructions are consisting of each 2 half clamps with following accessories:

1 = Cover plate, weld plate and hexagon head bolt

2 = Socket cap screw, washer and weld plate

3 = Hexagon head bolt, bushing and weld plate

4 = Stacking bolt and locking plate

5 = Cover plate, hexagon head bolt and mounting rail nut

④ P = Body of clamp of Polypropylene
PA = Body of clamp of Polyamid
A = Body of clamp of Aluminium

⑤ Size

⑥ Pipe diameter (mm or G")

Beispiel

RE 2 P 4 – 20 = Rohrschelle komplett
Standard Baureihe
bestehend aus:
– 2 Schellenhälften
aus Polypropylen, BG 4, DM 20 mm
– Innensechskantschraube
mit Unterlegscheibe
– Anschweißplatte

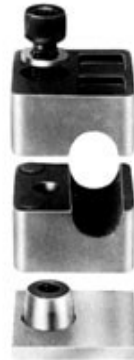
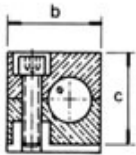
Example

RE 2 P 4 – 20 = Pipe clamp complete
Standard series
consisting of:
– 2 half clamps
– Socket cap screw
with washer
– Weld plate
– Body of clamp
of Polypropylene
– Size 4
– Pipe diameter 20 mm

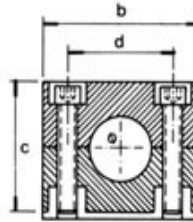
Rohrschelle aus Polypropylen – Standard Baureihe

Pipe-clamps of Polypropylene – standard series

Baugröße 1
size 1



Baugröße 2–7
size 2–7



Für alle Größen, Schellenbreite 30 mm. For all sizes: clamp width 30 mm

Baugröße size	b	c	d
1	28	28	–
2	37	28	20
3	43	33	26
4	50	36	33
5	57	44	40
6	70	57	52
7	86	66	66

Rohrschelle komplett Pipe-clamp		
Bezeichnung part-no.	Ø mm	G "
RE 2 P1 –	06	
	08	1/8 "
	10	1/4 "
	12	
RE 2 P2 –	06	
	08	1/8 "
	10	1/4 "
	12	
RE 2 P3 –	14	
	15	3/8 "
	16	
	18	
RE 2 P4 –	20	
	22	1/2 "
	23	
	25	
RE 2 P5 –	28	
	30	3/4 "
	32	
RE 2 P6 –	35	
	38	1 "
	40	1 1/4 "
	42	
RE 2 P7 –	44,5	
	48,3	1 1/2 "
	50,8	

Schellenkörper (1 St. = 2 Hälften) Body of clamp (1 pc. = 2 halves)		
Bezeichnung part-no.	Ø mm	G "
SKE P1 –	06	
	08	1/8 "
	10	1/4 "
	12	
SKE P2 –	06	
	08	1/8 "
	10	1/4 "
	12	
SKE P3 –	14	
	15	3/8 "
	16	
	18	
SKE P4 –	20	
	22	1/2 "
	23	
	25	
SKE P5 –	28	
	30	3/4 "
	32	
SKE P6 –	35	
	38	1 "
	40	1 1/4 "
	42	
SKE P7 –	44,5	
	48,3	1 1/2 "
	50,8	

Wird eine andere Ausführung bzw. eine andere Materialqualität gewünscht, so ändern Sie die Bezeichnung gemäß Beispiel auf Seite 140 ab.

If you need another construction or another material-quality please adapt the part-no. according to example of side 140.

Aluminum nur in Baugröße 2–6 lieferbar.

Aluminum only in size 2–6 available.

Standard-Baureihe – Einzelteile Standard series – component parts

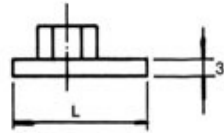


Abb. 1, SPE
III. 1

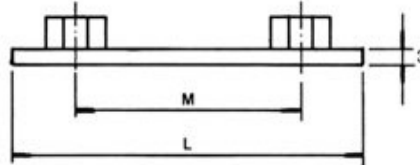


Abb. 2, SPE
2

für Bau- größe for size	Anschweißplatte normal Weld plate				Anschweißplatte verlängert Weld plate elongated			
	Abb.	Bezeichnung part.-no.	L	M	Abb.	Bezeichnung part.-no.	L	M
1	1	SPE-1	32	—	3	SPEL-1	38	—
2	2	SPE-2	41	20	3	SPEL-2	57	20
3	2	SPE-3	47	26	3	SPEL-3	63	26
4	2	SPE-4	54	33	3	SPEL-4	70	33
5	2	SPE-5	61	40	3	SPEL-5	77	40
6	2	SPE-6	74	52	3	SPEL-6	90	52
7	2	SPE-7	89	66	3	SPEL-7	105	66

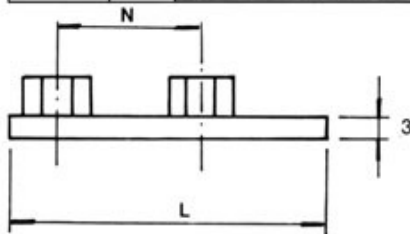


Abb. 3, SPEL
III. 3

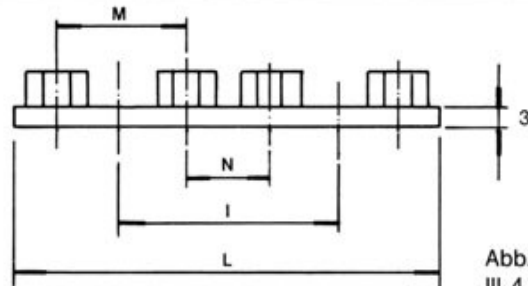
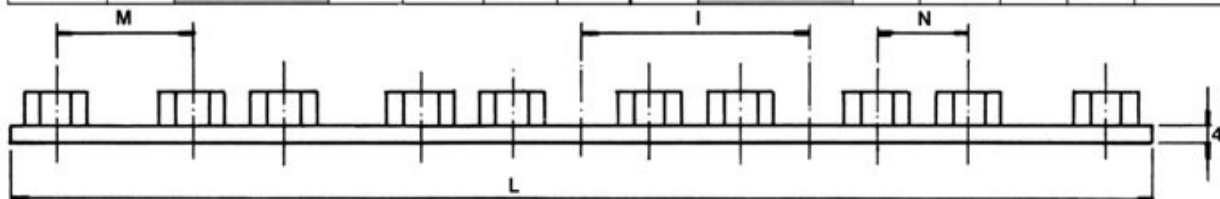


Abb. 4, SPED
III. 4

für Bau- größe for size	Anschweißplatte doppelt Weld plate twin						Reihenanschweißplatte Group weld plate						
	Abb. III.	Bezeichnung part.-no.	I	L	M	N	Abb. III.	Bezeichnung part.-no.	I	L	M	N	Anzahl clamp-no.
1	4	SPED-1	28	62	—	28	5	SPER-1	28	285	28	—	10
2	4	SPED-2	39	80	20	18	5	SPER-2	39	384	20	18	10
3	4	SPED-3	45	92	26	18	5	SPER-3	45	444	26	18	10
4	4	SPED-4	52	106	33	18	5	SPER-4	52	514	33	18	10
5	4	SPED-5	59	120	40	18	5	SPER-5	59	294	40	18	5
6	4	SPED-6	72	144	52	18	5	SPER-6	72	354	52	18	5
7	4	SPED-7	86	173	66	21	5	SPER-7	86	442	66	21	5

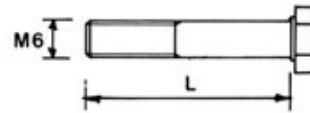
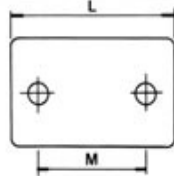
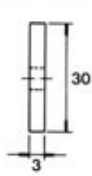


Auf Wunsch auch in Edelstahl lieferbar.

Also available in stainless steel.

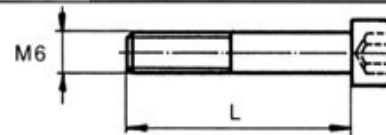
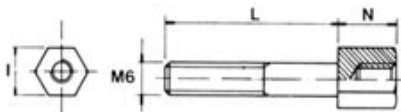
Abb. 5 SPER

Standard Baureihe – Einzelteile Standard Series – component parts



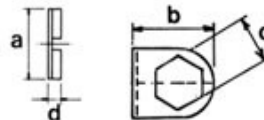
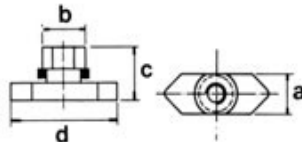
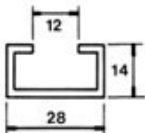
Deckplatte Cover plate			
für Baugröße for size	Bezeichnung part-no.	L	M
1	DPE-1	28	—
2	DPE-2	37	20
3	DPE-3	43	26
4	DPE-4	50	33
5	DPE-5	57	40
6	DPE-6	70	52
7	DPE-7	86	66

Außensechskantschraube für Ausführung mit Deckplatte Hexagon head bolt for construction with cover plate		
für Baugröße for size	Bezeichnung part-no.	L
1	ASE-1	30
2	ASE-2	30
3	ASE-3	35
4	ASE-4	40
5	ASE-5	45
6	ASE-6	60
7	ASE-7	70



Aufbauschraube Stacking bolt				
für Baugröße for size	Bezeichnung part-no.	L	N	I
1	ABE-1	20	14	10
2	ABE-2	20	14	10
3	ABE-3	25	14	10
4	ABE-4	30	14	10
5	ABE-5	35	14	10
6	ABE-6	50	14	10
7	ABE-7	60	14	10

Innensechskantschraube Socket cap screw		
für Baugröße for size	Bezeichnung part-no.	L
1	ISE-1	20
2	ISE-2	20
3	ISE-3	25
4	ISE-4	30
5	ISE-5	40
6	ISE-6	50
7	ISE-7	60



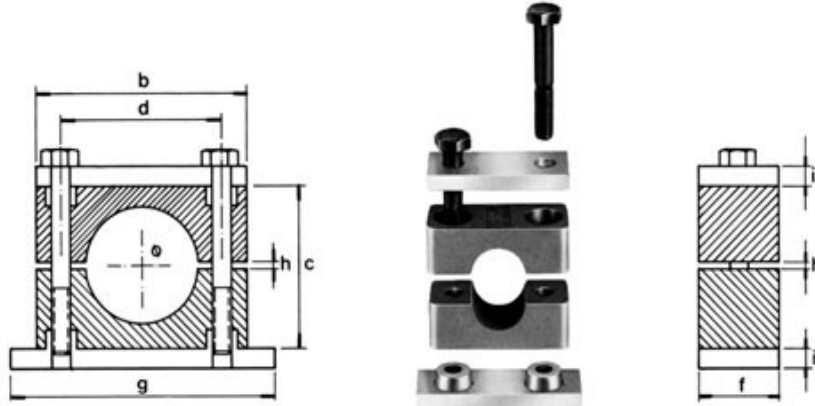
Tragschiene für Baugröße 1-7 Mounting rail for size 1-7	
Bezeichnung part-no.	Länge length
TSE-1	1 m
TSE-2	2 m

Tragschienenmutter Mounting rail nut			
Bezeichnung part-no.	b	c	d
TME	12	17	24

Sicherungsblech für Aufbau- schraube 1-7 Locking plate for stacking bolt 1-7				
Bezeichnung part-no.	a	b	c	d
SBE	20	20	11	3

Rohrschelle aus Polypropylen – Schwere Baureihe

Pipe clamps of Polypropylene – heavy series



Bau- größe size	b	c	d	f	g	h	i
1	58	33	33	30	70	2	8
2	72	50	45	30	87	2	8
3	87	60	60	30	105	2	8
4	120	88	90,5	45	155	3	10
5	155	118	122	60	200	3,5	10

Rohrschelle komplett Pipe clamp		
Bezeichnung part-no.	Ø mm	G "
RS1P1 –	08	
	10	
	12	1/8 "
	14	1/4 "
	15	3/8 "
	16	
RS1P2 –	20	
	22	
	25	1/2 "
	28	3/4 "
	30	
RS1P3 –	30	
	32	
	33	
	35	
	36	1 "
	38	1 1/4 "
	40	
	42	
	45	
RS1P4 –	38	
	40	
	42	
	45	
	48	1 "
	50	1 1/4 "
	53	1 1/2 "
	56	2 "
	60	
	63	
	65	
70		
RS1P5 –	65	2 "
	70	2 1/4 "
	73	2 1/2 "
	80	3 "
	90	

Schellenkörper (1 St. = 2 Hälften) Body of clamp (1 pc. = 2 halves)		
Bezeichnung part-no.	Ø mm	G "
SKSP1 –	08	
	10	
	12	1/8 "
	14	1/4 "
	15	3/8 "
	16	
SKSP2 –	20	
	22	
	25	1/2 "
	28	3/4 "
	30	
SKSP3 –	30	
	32	
	33	
	35	
	36	1 "
	38	1 1/4 "
	40	
	42	
	45	
SKSP4 –	38	
	40	
	42	
	45	
	48	1 "
	50	1 1/4 "
	53	1 1/2 "
	56	2 "
	60	
	63	
	65	
70		
SKSP5 –	65	2 "
	70	2 1/4 "
	73	2 1/2 "
	80	3 "
	90	

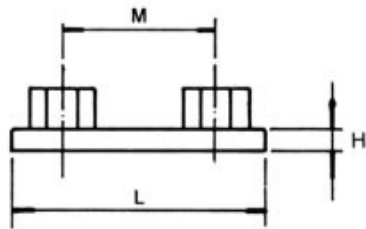
Weitere Ausführungen und Größen bis Ø 219 auf Anfrage.

Wird eine andere Ausführung bzw. Materialqualität gewünscht, so ändern Sie die Bezeichnung gemäß Beispiel auf Seite 140.

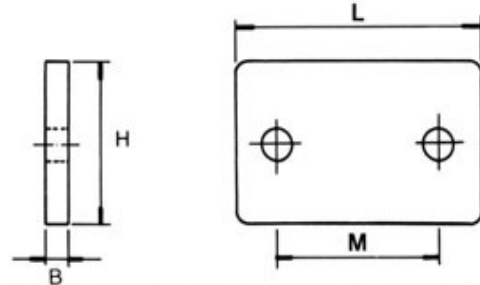
Other constructions and sizes up to 219 mm diameter on request.

If you need another construction or another material-quality please adapt the part-no. according to example of side 140.

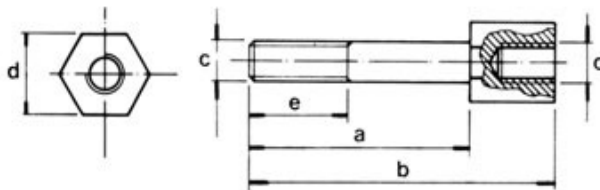
Schwere Baureihe – Einzelteile Heavy series – component parts



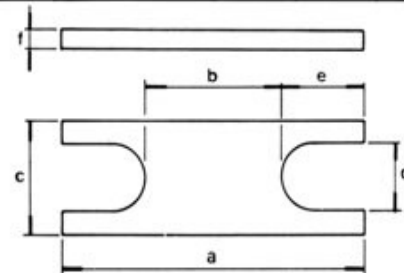
Anschweißplatte normal Weld plate				
Baugröße size	Bezeichnung part-no.	L	M	H
1	SPS-1	70	33	8
2	SPS-2	87	45	8
3	SPS-3	105	60	8
4	SPS-4	155	90,5	10
5	SPS-5	200	122	10



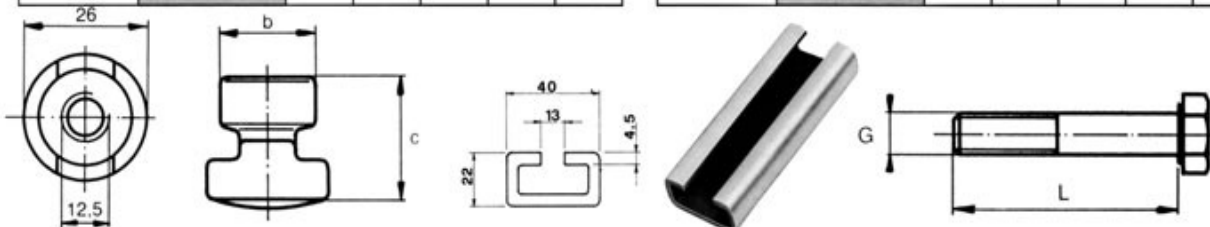
Deckplatte normal Cover plate					
Baugröße size	Bezeichnung part-no.	L	M	B	H
1	DPS-1	58	33	8	30
2	DPS-2	72	45	8	30
3	DPS-3	87	60	8	30
4	DPS-4	120	90,5	10	45
5	DPS-5	155	122	10	60



Aufbauschraube Stacking bolt						
Baugröße size	Bezeichnung part-no.	a	b	c	d	e
1	ABS-1	29	49	M10	15	20
2	ABS-2	45	65	M10	15	20
3	ABS-3	55	75	M10	15	20
4	ABS-4	78	108	M12	17	20
5	ABS-5	105	139	M16	21	20



Sicherungsplatte für Aufbauschraube Locking plate for stacking bolt						
Baugröße size	Bezeichnung part-no.	a	b	c	d	e
1	SBS-1	56	12	30	16	20
2	SBS-2	69	24	30	16	20
3	SBS-3	84	38	30	16	20
4	SBS-4	114	66	45	18	25
5	SBS-5	148	95	60	22	25

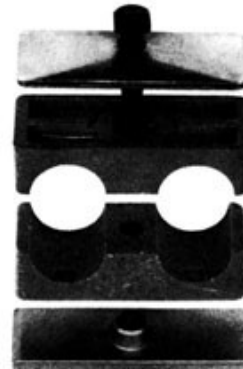
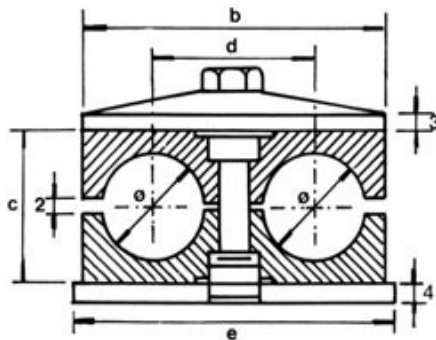


Tragschienenmutter Mounting rail nut				
Baugröße size	Bezeichnung part-no.	b	c	G
1-3	TMS-1	17,7	20,5	M10
4	TMS-2	19,6	23	M12

Tragschiene für Größe 1-4 Mounting rail for size 1-4	
Bezeichnung part-no.	Länge length
TSS-1	1 m
TSS-2	2 m

Außensechskantschraube Hexagon head bolt			
Baugröße size	Bezeichnung part-no.	G	L
1	ASS-1	M10	45
2	ASS-2	M10	60
3	ASS-3	M10	70
4	ASS-4	M12	100
5	ASS-5	M16	130

Doppelrohrschelle aus Polypropylen Twin pipe clamps of Polypropylene



Bau- größe size	b	c	d	e
1	36	25	20	37
2	53	26	29	55
3	67	37	36	70
4	82	42	45	85
5	106	54	56	110

Rohrschelle komplett Pipe clamp		
Bezeichnung part-no.	Ø mm	G"
RD1P1 –	06	
	08	
	10	
	12	
RD1P2 –	14	
	15	1/4"
	16	3/8"
	18	
RD1P3 –	20	
	22	1/2"
	25	
RD1P4 –	28	
	30	3/4"
RD1P5 –	33	
	35	1"
	38	1 1/4"
	42	

Schellenkörper (1 St. = 2 Hälften) Body of clamp (1 pc. = 2 halves)		
Bezeichnung part-no.	Ø mm	G"
SKDP1 –	06	
	08	
	10	
	12	
SKDP2 –	14	
	15	1/4"
	16	3/8"
	18	
SKDP3 –	20	
	22	1/2"
	25	
SKDP4 –	28	
	30	3/4"
SKDP5 –	33	
	35	1"
	38	1 1/4"
	42	

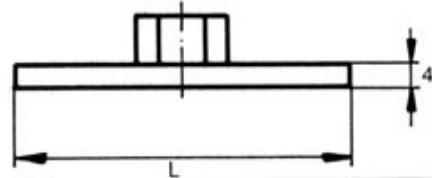
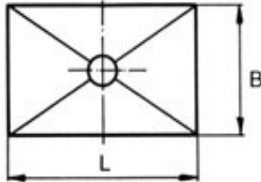
Für alle Größen: Schellenbreite 30 mm.

Wird eine andere Ausführung bzw. Materialqualität gewünscht, so ändern Sie die Bezeichnung gemäß Beispiel auf Seite 140 ab. Doppelrohrschellen nur in Werkstoff Polypropylen und Polyamid lieferbar.

For all sizes: clamps width 30 mm.

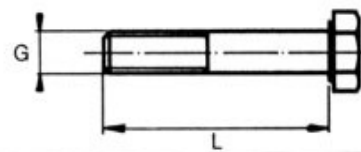
If you need another construction or another material-quality please adapt the part-no. according to example of side 140. Twin pipe clamps in Aluminium not available.

Doppelrohrschelle – Einzelteile Twin pipe clamps – component parts



Deckplatte Cover plate			
Baugröße size	Bezeichnung part-no.	L	B
1	DPD-1	36	30
2	DPD-2	53	30
3	DPD-3	67	30
4	DPD-4	82	30
5	DPD-5	106	30

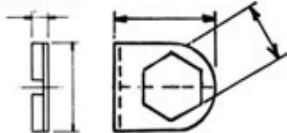
Anschweißplatte Weld plate			
Baugröße size	Bezeichnung part-no.	L	B
1	SPD-1	37	30
2	SPD-2	55	30
3	SPD-3	70	30
4	SPD-4	85	30
5	SPD-5	110	30



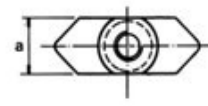
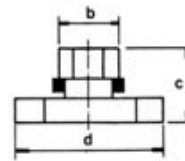
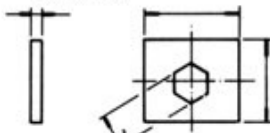
Aufbauschraube Stacking bolt					
Baugröße size	Bezeichnung part-no.	G	L	N	I
1	ABD-1	M6	20	14	10
2	ABD-2	M8	20	13	12
3	ABD-3	M8	29	15	12
4	ABD-4	M8	34	15	12
5	ABD-5	M8	47	15	12

Außensechskantschraube Hexagon head bolt			
Baugröße size	Bezeichnung part-no.	G	L
1	ASD-1	M6	35
2	ASD-2	M8	35
3	ASD-3	M8	45
4	ASD-4	M8	50
5	ASD-5	M8	60

SBD-1



SBD-2-5



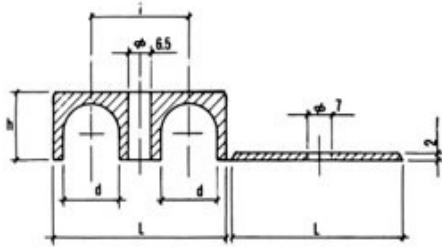
Sicherungsplatte für Aufbauschraube Locking plate for stacking bolt						
Baugröße size	Bezeichnung part-no.	a	b	c	d	Abb. Ill.
1	SBD-1	20	20	11	3	1
2	SBD-2	23	28	12,5	2,5	2
3	SBD-3	23	28	12,5	2,5	2
4	SBD-4	23	28	12,5	2,5	2
5	SBD-5	23	28	12,5	2,5	2

Tragschienenmutter Mounting rail nut					
Baugröße size	Bezeichnung part-no.	a	b	c	d
1	TMD-1	11	12	17	24
2	TMD-2	11	14	17	24
3	TMD-3	11	14	17	24
4	TMD-4	11	14	17	24
5	TMD-5	11	14	17	24

Tragschiene identisch mit Standard Baureihe.
Mounting rail for twin pipe clamps identify with standard series.

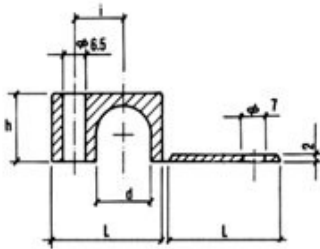
Auf Wunsch auch in Edelstahl lieferbar.

Schellenkörper aus Polypropylen – Leichte Baureihe Body of clamps of Polypropylene – light series



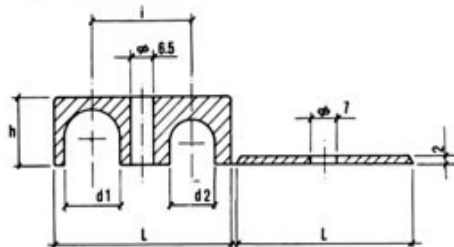
d	h	i	l	Breite width
4	10	9,5	21	12
6	10	9,5	21	12
8	10	9,5	21	12
10	18	13	28,5	20
12	18	13	28,5	20
15	18	13	28,5	20

Bezeichnung part-no.
SKLA- 4
SKLA- 6
SKLA- 8
SKLA-10
SKLA-12
SKLA-15



d	h	i	l	Breite width
4	10	19	31	12
6	10	19	31	12
8	10	19	31	12
10	18	26	46	20
12	18	26	46	20
15	18	26	46	20

Bezeichnung part-no.
SKLB- 4
SKLB- 6
SKLB- 8
SKLB-10
SKLB-12
SKLB-15



d ₁	d ₂	h	i	l	Breite width
6	4	10	19	31	12
8	4	10	19	31	12
8	6	10	19	31	12
12	10	18	26	46	20
15	10	18	26	46	20
15	12	18	26	46	20

Bezeichnung part-no.
SKLC- 6/ 4
SKLC- 8/ 4
SKLC- 8/ 6
SKLC-12/10
SKLC-15/10
SKLC-15/12